

# MAX.STORAGE XL-Erweiterung Installationsanleitung





## Inhalt

1. Hinweis zur Geräteinstallation .....	3
1.1. Gültigkeitsbereich .....	3
1.2. Zielgruppe .....	3
1.3. Aufbewahren der Unterlagen .....	3
2. Sicherheitshinweise .....	4
3. Installation .....	5
3.1. Benötigtes Material und Werkzeug .....	5
3.2. Montage der XL-Erweiterung .....	5
4. Verkabelung .....	7
4.1. Anschluss der Bus-Leitung.....	7
4.2. Anschluss der Leistungskabel.....	8
4.3. Ändern der Jumper Einstellungen .....	9
5. Technische Daten.....	10

# 1. Hinweis zur Geräteinstallation

## 1.1. Gültigkeitsbereich

Diese Gerätedokumentation ist gültig für das Batterie-Erweiterungsmodul „MAX.STORAGE XL-Erweiterung“.

Die MAX.STORAGE XL-Erweiterung kann nur zusammen mit dem Basisgerät „MAX.STORAGE“ verwendet werden und benötigt auch das Basisgerät zur Installation

## 1.2. Zielgruppe







Die vorliegende Gerätedokumentation richtet sich an den Anlagenbetreiber und an den Installateur einer PV-Anlage. Hinweis Installations-, Anschluss- und Wartungsarbeiten dürfen ausschließlich von ausgebildeten Elektrofachkräften (z.B. Elektroinstallateure, Elektroanlagenmonteure, Elektromechaniker, Industrieelektroniker) ausgeführt werden.

Weiterhin ist eine vorherige Schulung zur Installation der MAX.STORAGE XL-Erweiterung notwendig.

## 1.3. Aufbewahren der Unterlagen

Der Anlagenbetreiber muss sicherstellen, dass diese Gerätedokumentation bei Bedarf für die zuständigen Personen jederzeit zugänglich ist. Bei Verlust des Originaldokuments können Sie jederzeit eine aktuelle Version dieser Gerätedokumentation von unserer Internet-Seite ([www.solarmax.com](http://www.solarmax.com)) herunterladen

## 2. Sicherheitshinweise

	<p><b>GEFAHR!</b>  <b>Lebensgefahr durch Stromschlag!</b>          Bei Tageslicht liefert der PV-Generator eine gefährlich hohe Gleichspannung an den MAX.STORAGE.</p> <p>Stellen Sie sicher, dass alle elektrischen Zuleitungen zum MAX.STORAGE spannungsfrei sind, bevor Sie mit Arbeiten am MAX.STORAGE oder an den Zuleitungen beginnen.</p>
	<p><b>GEFAHR!</b>          Lebensgefahr durch Explosion!          In den Batterien des MAX.STORAGE sind explosive und leicht entflammbare Stoffe enthalten.</p> <p>MAX.STORAGE bzw. dessen Batteriemodule dürfen nur in nicht explosionsgefährdeten Bereichen gelagert und betrieben werden.</p>
	<p><b>WARNUNG!</b>  <b>Brandgefahr durch Kurzschluss!</b>          Bei einem Kurzschluss können Funkenüberschläge oder Lichtbogen auftreten, die Brände verursachen können.</p> <p>Stellen Sie sicher, dass die Pole der Batterien ordnungsgemäß angeschlossen werden. Stellen Sie sicher, dass die Batterien nicht durch Berühren mit Metallgegenständen kurzgeschlossen werden.</p>
	<p><b>WARNUNG!</b>  <b>Brandgefahr durch mechanische Beschädigung!</b>          Durch mechanische Beschädigung der Batteriemodule kann Elektrolyt austreten und sich entzünden. Der Rauch brennender Batteriemodule kann Haut, Augen und Hals reizen und zu schweren gesundheitlichen Schäden führen.</p> <p>Batteriemodule dürfen nicht geöffnet oder anderweitig mechanisch beschädigt werden.</p>
	<p><b>ACHTUNG!</b>  <b>Geräteschaden durch Tiefenentladung!</b>          Ist der MAX.STORAGE längere Zeit von einer Stromversorgung getrennt, können Schäden an den Batteriemodulen entstehen.</p> <p>Stellen Sie sicher, dass der MAX.STORAGE nach Inbetriebnahme nicht über einen längeren Zeitraum von der Stromversorgung getrennt wird.</p>
	<p><b>Hinweis</b>          Ergänzende Hinweise zum Umgang mit Batteriemodulen finden Sie in einer separaten Betriebsanleitung. Diese Betriebsanleitung befindet sich in der Verpackung der Batteriemodule.</p>

## 3. Installation

### 3.1. Benötigtes Material und Werkzeug

- MAX.STORAGE Basisgerät
- MAX.STORAGE XL-Erweiterung
- T20 Schraubendreher
- Maulschlüssel 13

### 3.2. Montage der XL-Erweiterung

Bringen Sie die XL-Erweiterung zum Aufstellort des MAX.STORAGE und platzieren Sie es möglichst nahe neben dem Basisgerät.

Falls der MAX.STORAGE bereits angeschlossen ist bzw. in Betrieb ist, muss dieser vorher ausgeschaltet werden und von allen Anschlüssen getrennt werden. Weiterhin müssen alle Batterien des Basisgerätes entfernt werden, um die Montage zu vereinfachen.

Da nach der Montage auf der Rückseite noch die Elektrische Verkabelung durchgeführt werden muss, wird empfohlen die Rückseite der Geräte möglichst frei zugänglich zu halten.

Entfernen Sie die Frontabdeckung und die Rückabdeckung der XL-Erweiterung, um die Montage und die spätere Verkabelung zu vereinfachen.

Beachten Sie hierzu die Hinweise im MAX.STORAGE Handbuch.

Vom MAX.STORAGE Basisgerät müssen nun die Stellfüße entfernt werden. Mit diesen werden die zwei Gehäuse anschließend verschraubt. Legen Sie diese entsprechend in Griffreichweite.

Anschließend kann das MAX.STORAGE Basisgerät auf die XL-Erweiterung gestellt werden. Hierbei ist darauf zu achten, dass die Geräte sicher übereinandergestellt sind, und die vier Befestigungslöcher in den Ecken aneinander ausgerichtet sind.

**Achtung! Ohne die Befestigung kann das MAX.STORAGE Basisgerät in diesem Schritt von der XL-Erweiterung kippen.**



Mit den vorher abgeschraubten Stellfüßen kann nun die XL-Erweiterung und das Grundgerät miteinander verschraubt werden.



## 4. Verkabelung

MAX.STORAGE Basisgerät und die XL-Erweiterung müssen nun auf der Rückseite elektrisch verbunden werden.

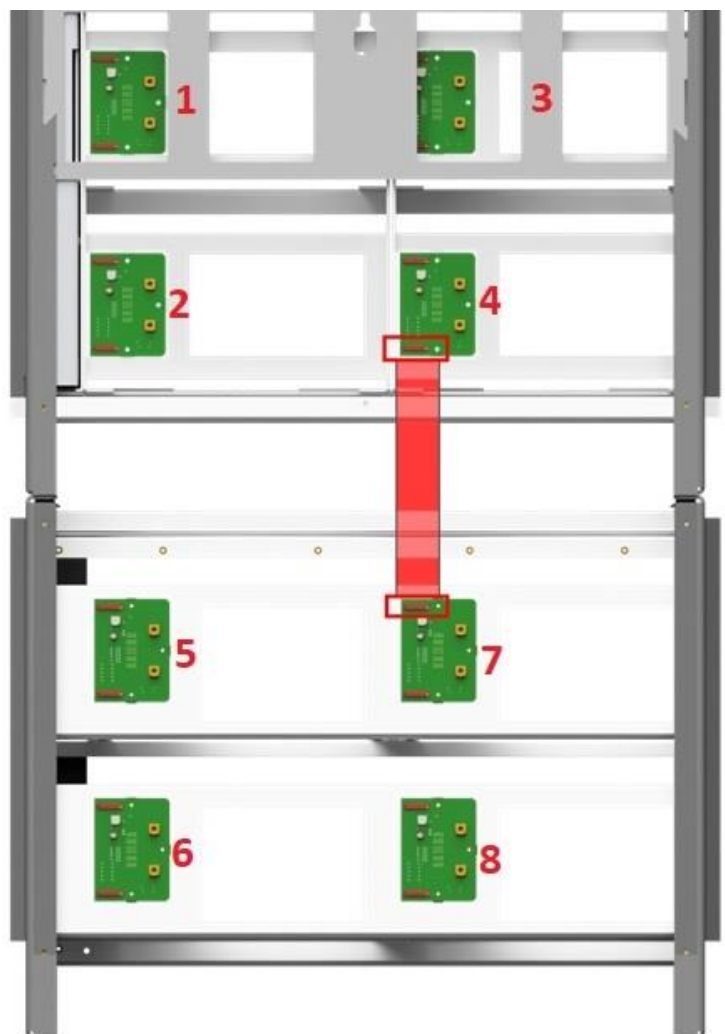
Hierzu muss sichergestellt sein, dass alle Elektrischen Verbindungen getrennt sind, und das Gerät ausgeschaltet ist. Anschließen muss die Rückwand des MAX.STORAGE Basisgerätes entfernt werden. Lösen Sie hierzu die 8 Schrauben auf der Rückseite und entfernen Sie die Rückwand.

Falls nicht bereits geschehen: Entfernen Sie ebenfalls die Rückwand der XL-Erweiterung.

### 4.1. Anschluss der Bus-Leitung

Für die korrekte Kommunikation zwischen Basisgerät und XL-Erweiterung muss das Bus-Flachbandkabel zwischen den Batterie-Platinen der zwei Geräten verbunden werden.

Achten Sie darauf, dass der Stecker des Flachbandkabels korrekt und vollständig auf der Platine eingesteckt ist.



**RÜCKANSICHT**

## 4.2. Anschluss der Leistungskabel

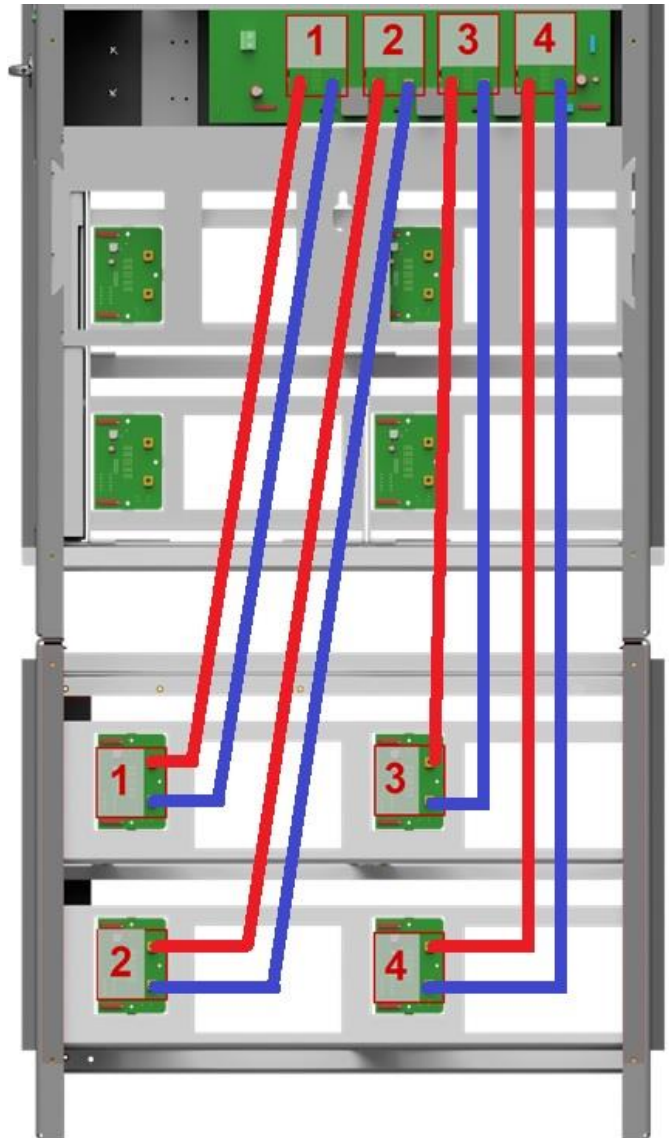
Von der XL-Erweiterung müssen die Leistungs-Anschlüsse der vier Batteriepacks mit dem MAX.STORAGE Basisgerät verbunden werden.

Hierbei ist darauf zu achten, dass die Kabel der XL-Erweiterung an die korrekte Position im Basisgerät angeschlossen werden. Die entsprechende Verkabelung mit Nummerierung ist in der folgenden Grafik dargestellt.

Dieser Schritt muss mit besonderer Aufmerksamkeit durchgeführt werden und anschließend nochmals überprüft werden.

**Achtung! Eine fehlerhafte Verkabelung kann zu Schäden am Gerät führen.**

Die Batteriekabel müssen am Basisgerät mit einem Drehmoment von **3,9 Nm** angezogen werden.



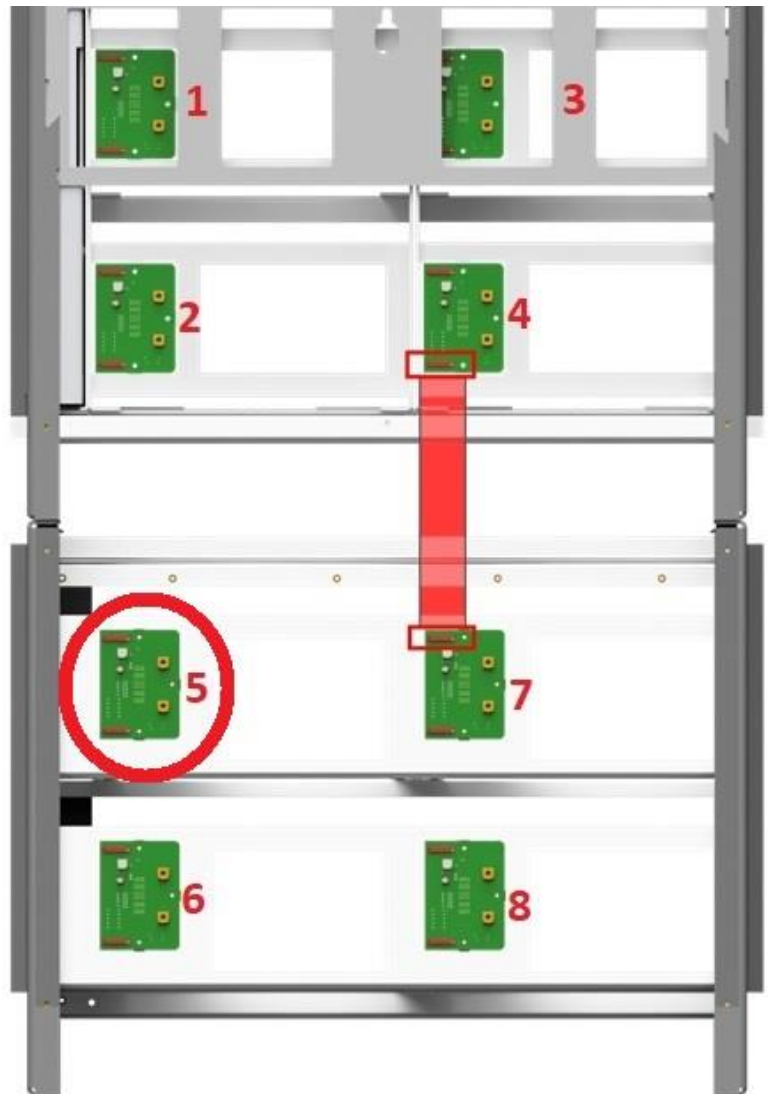
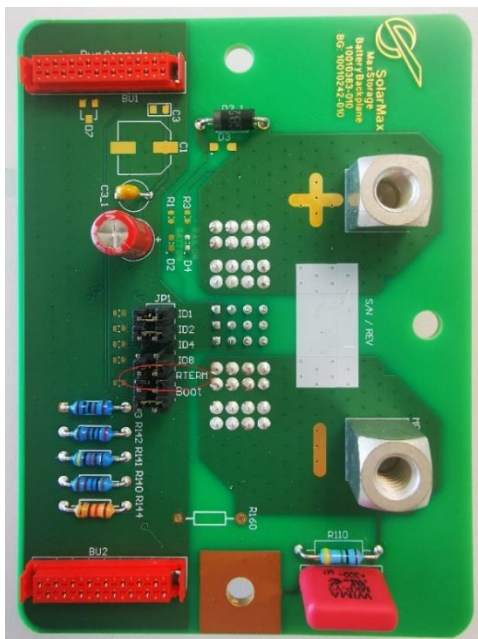
**RÜCKANSICHT**



### 4.3. Ändern der Jumper Einstellungen

Nach erfolgreicher Installation der BUS sowie Leistungskabel von der XL-Erweiterung mit dem MAX.STORAGE Basisgerät muss noch der Jumper **R\_TERM** von der Platine Nummer (4) abgezogen werden und bei der Platine Nummer (5) gesteckt werden.

In der Regel ist der Jumper auf der Platine (5) bereits gesteckt und es muss nur auf der Platine (4) dieser entfernt werden.



## 5. Notizen

Installationsanleitung  
MAX.STORAGE\_XL-Erweiterung

Juni 2021

Schröder Michael